

いたみホール(伊丹市立文化会館)

郷土伊丹の先人顕彰劇第11作
ワシントンの桜物語~日米友好親善のかけ橋~
①3月15日(土) 18:30
②3月16日(日) 14:00

アメリカ合衆国の首都ワシントンのポトマック河畔に咲き誇る3,750本の桜並木は、世界の名所の一つとして毎年盛大な「桜まつり」が開催されている。この桜こそ、明治の末期、伊丹市東野(当時の川辺郡東野村)から送られたものであり、80年以上の歳月を経た今も、日米友好のシンボルとして多くの人々に親しまれている。今ここに、その歴史的事実に迫る...



原作:村川直
台本/演出:一杉忠
制作:増田忠治
チケットは、いたみホール、ラスタホール、市役所6階市民文化振興課で発売中!
(問) /いたみホール072-778-8788

第17回伊丹市民オペラ
モーツァルト「フィガロの結婚」(全4幕・日本語)
3月23日(日) 14:00

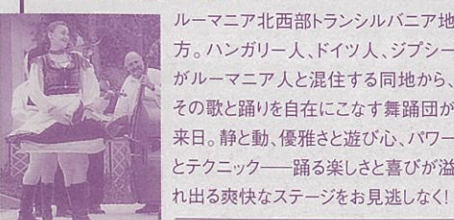
オペラブッフアの最高峰といわれる作品。舞台はセビリヤに近いアルマヴィヴァ伯爵の邸。とある1日、伯爵の従僕フィガロを中心に次々と男女関係絡みの珍事件が勃発。いつの時代にもある男女の駆け引き、誘惑、浮気心を諷刺とおかしみを込めて描きます。果たしてフィガロは伊丹で無事に幸せな結婚を果たせるのでしょうか? ご期待ください。



指揮:加藤完二
演出:桂直久
管弦楽:伊丹シテフィルハーモニー管弦楽団
合唱:伊丹市民オペラ合唱団
※未就学のお子様のご入場はご遠慮ください。
(問) /伊丹アイフォニックホール072-780-2110

伊丹アイフォニックホール(伊丹市立音楽ホール)

アイフォニック地球音楽シリーズ91
「トランシルバニアの風」
ルーマニア国立ムレシユ民俗音楽舞踊団
2月15日(土) 15:00



ルーマニア北西部トランシルバニア地方。ハンガリー人、ドイツ人、ジプシーがルーマニア人と混住する同地から、その歌と踊りを自在にこなす舞踊団が来日。静と動、優雅さと遊び心、パワーとテクニク——踊る楽しさと喜びが溢れ出る爽快なステージをお見逃しなく!

アイフォニック地球音楽シリーズ92
「白族春景」三月街の祝い歌
中国雲南省 大理白族伝統芸能団
3月8日(土) 19:00
「純潔」を意味する白色を最も尊び、自らを「白い人」と呼ぶ白族。雲南省大理に多く住む白族は、日本の音楽文化と深く関連する伝統芸能を、いまも暮らしの中に伝えていきます。それら諸芸能を今回初来日となる大理白族伝統芸能団が披露。女性の可憐な民族衣装も必見です。



伊丹市立美術館・柿衛文庫

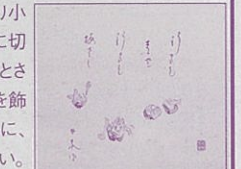
「諷刺画家から挿絵画家へ
G・クルックシャンク」
1月25日(土)~3月30日(日)

(2月24日~2月28日は展示替えのため休館)
ディケンズの有名な小説「オリヴァー・ツイスト」の挿絵画家として知られるジョージ・クルックシャンク(1792~1878)の国内最初の展覧会を開催します。「断片とスケッチ集」、「マイ・スケッチブック」などの諷刺挿絵集を続々と発表する傍ら、かれはグリム童話「ドイツ民話集」などの挿絵を次々に手がけ、挿絵画家として生涯わがらぬ人気を誇りました。本展は「オリヴァー・ツイスト」をはじめ「ジャックと豆の木」「シンデレラとガラスの靴」などの挿絵と諷刺版画を紹介いたします。



企画展「色紙と懐紙」
1月25日(土)~3月30日(日)

(2月24日~2月28日は展示替えのため休館)
俳諧俳句の作品は、短冊(たんざく)・色紙(しきし)・懐紙(かいし)といった料紙に書かれています。色紙は、字が示すように、染色紙や金銀砂子の方形のもので、古いものは現今ものより小ぶりです。懐紙を4つに切断したものも色紙とされています。今回は、歴史を飾った俳人たちの真跡とともに、料紙の妙味もお楽しみください。

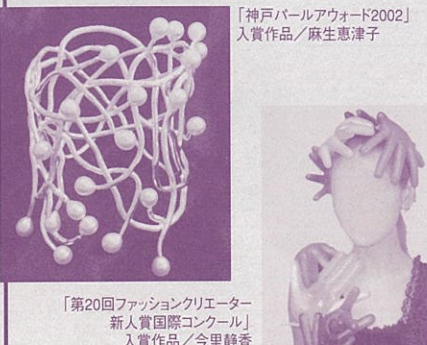


伊丹市立工芸センター

伊丹ジュエリーカレッジ4期受講生募集!

2003年4月8日(火)より2004年3月27日(土)までの1年間で、彫金・鍍金(ロストワックス)・宝石デザイン(コンセプトual論・デッサンなど)を学びます。これまでの修了生の中には、ドイツのジュエリー雑誌「Goldschmiede Zeitung 2002年10月号」に5名のデザイン画が紹介され、1人は「神戸パールアワード2002」(財)神戸ファッション協会主催)にてデザインで受賞、(株)金子真珠店にて実制作され、2002年12月9日に(財)神戸ファッション協会賞を受賞いたしました。又、1人は「第20回ファッションクリエイター新人賞国際コンクール」(財団法人日本ファッション教育振興協会・エールフランス航空主催)で2002年11月27日にペーパーデザインで入選後、実制作を行い5名の受賞者の1人となり、2002年12月18日にパリ国際大会に進みました。マンツーマンに近い指導者のもと、ハイアマチュアを育て、プロとして作品制作が出来る拠点となれるよう目指しています。皆様ふるってのご参加をお待ちいたします。

- ・1年2学期制(前期・後期それぞれ100日間)
- ・受講料 前期・後期各400,000円(分納可)教材費別



アイホール(伊丹市立演劇ホール)

AI・HALL自主企画vol.139
グライnderマン「Binary Rider」
2月15日(土) 19:30
16日(日) 15:00

グライnderマンは、体に装着した鉄板をグライnder(研削盤)で削り、火花を飛ばすパフォーマンスでテレビ東京系列「たけしの誰でもピカソ」の아트バトルコーナーに出演、初代グランドチャンピオンを獲得し、一躍注目を集めたグループです。今回の「Binary Rider」はマンガ・コンピューター時代の視点で、スタイリッシュに類型化された愛のカたちをテーマにしたプロジェクトです。関西初公演! どうぞお見逃しなく!



AI・HALL自主企画vol.140
アイホール演劇ファクトリー第6期生
熱情公演「人魚伝説」
2月28日(金) 19:30
3月1日(土) 19:00
3月2日(日) 13:00/17:00

第一線で活躍する演劇人たちが講師を務め、総合的に演劇に親しむ講座「アイホール演劇ファクトリー」第6期生の卒業公演。映画「月はどっちに出ている」、「OUT」などの脚本で高い評価を受ける鄭義信原作に、受講生全員が役者とスタッフを兼ねるダブルキャストで挑みます。

ラスタホール(伊丹市立生涯学習センター)



ラスタホール開館10周年記念事業
しばたゆりアートプロジェクト
「わたしのモノ、わたしとモノ」
展覧会:3月12日(水)~23日(日) 入場無料
※詳細は中面をご参照下さい

チケットプレゼント

- ①「諷刺画家から挿絵画家へG・クルックシャンク」/「色紙と懐紙」(伊丹市立美術館/柿衛文庫) 1月25日(土)~3月30日(日) ベア5組
 - ②アイフォニック地球音楽シリーズ91「トランシルバニアの風」ルーマニア国立ムレシユ民俗音楽舞踊団(伊丹アイフォニックホール) 2月15日(土) 15:00 ベア2組
 - ③田尻洋一ピアノリサイタル〜心からの詩〜(いたみホール) 2月23日(日) 14:00 ベア2組
 - ④アイフォニック地球音楽シリーズ92「白族春景 三月街の祝い歌」中国雲南省 大理白族伝統芸能団(伊丹アイフォニックホール) 3月8日(土) 19:00 ベア2組
 - ⑤郷土伊丹の先人顕彰劇第11作「ワシントンの桜物語」〜日米友好親善のかけ橋〜(いたみホール) 3月15日(土) 18:30/16日(日) 14:00 ベア3組
- ご希望の方は、はがきまたはEメール(itamihall@hccf.bai.ne.jp)で郵便番号、住所、氏名、年齢、職業、電話番号、情報紙の感想、メッセージを記入して、下記文化振興財団住所宛「アイテムチケットプレゼント係」まで、②は2/10(月)、③は2/17(月)、④⑤は2/28(金)必着。当選の発表はチケットの発送をもってかさせていただきます。

アイテム2003 vol.24(通巻27号)

2003年2月1日発行
発行(財)伊丹市文化振興財団
〒664-0895 伊丹市宮ノ前1-1-3 TEL:072-778-8788 FAX:072-778-8585
http://hccweb1.bai.ne.jp/itamihall/zaidan/
編集●アイテム編集委員会 デザイン●AIRS
※次号アイテムvol.25は4月頃発行予定。

item 203月号

アイテム 2003 vol.24

発行/(財)伊丹市文化振興財団

URL http://hccweb1.bai.ne.jp/itamihall/zaidan/

伊丹アイフォニックホール(伊丹市立音楽ホール)



伊丹市宮ノ前1-3-30
TEL:072-780-2110
●阪急伊丹駅北へ徒歩4分
●JR伊丹駅西へ徒歩約10分
●開館時間 9:00~22:00
●休館日 水曜(祝日にあたるときは翌日)、年末年始(12/29~1/3)

P 駐車場案内
いたみホール 市立宮ノ前地下有料駐車場 A・Fゾーン
伊丹アイフォニックホール 市立宮ノ前地下有料駐車場 B・Cゾーン
みやのまえ文化の郷 市立宮ノ前地下有料駐車場 Cゾーン
ラスタホール ホール併設駐車場(約30台・有料)
アイホール アリオ2地下駐車場(有料)

ラスタホール10周年記念事業

しばたゆりアートプロジェクト
「わたしのモノ、わたしとモノ」開催!

想いをこめて、あなたの大切なモノ、関わりのあるモノをてのひらにのせてクローズアップ写真を撮影。その写真がラスタホールを飾ります。ラスタホール、しばたゆり、そしてあなたと創るアートプロジェクトには是非ご参加ください!

みやのまえ文化の郷

伊丹市立美術館
伊丹市宮ノ前2-5-20 TEL:072-772-7447



柿衛文庫
伊丹市宮ノ前2-5-20
TEL:072-782-0244

●阪急伊丹駅北東へ徒歩9分
●JR伊丹駅北西へ徒歩9分
●開館時間 10:00~18:00(入館は17:30まで)
●休館日 月曜(祝日にあたるときは翌日)、展示入替時、年末年始(12/29~1/3)

伊丹市立工芸センター
伊丹市宮ノ前2-5-28
TEL:072-772-5557



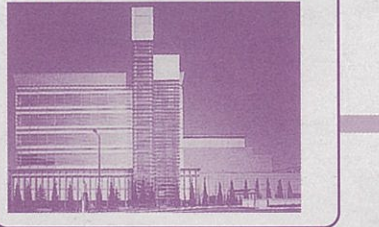
伊丹市立伊丹郷町館
伊丹市宮ノ前2-5-28
TEL:072-772-5959

●開館時間 10:00~18:00
(入館は17:30まで)
●休館日 月曜(祝日にあたるときは翌日)、展示入替時、年末年始(12/29~1/3)

ハッピーエフエムいたみ
~itemからのおすすめ番組~
▶レディオitem イベント情報
月~金 17:30~17:35
(祝日は13:45~13:50)
▶伊丹アイフォニックホール 地球いっしょの音楽
月~金 10:45~10:50

伊丹市伊丹2-4-1
TEL:072-782-2000
●JR伊丹駅前
●阪急伊丹駅東へ徒歩10分
●開館時間 9:00~22:00
●休館日 火曜、年末年始(12/29~1/3)

いたみホール(伊丹市立文化会館)

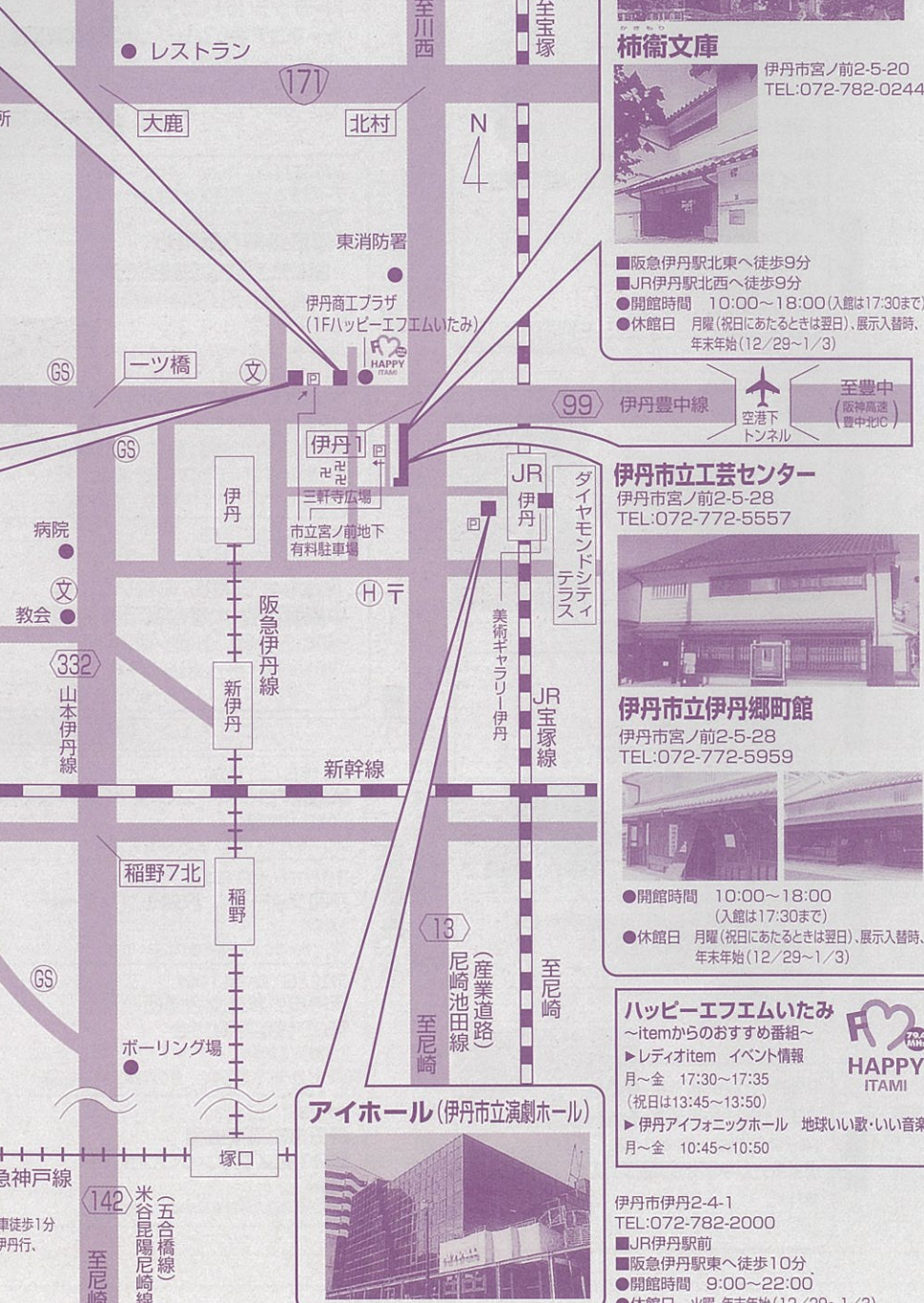


伊丹市宮ノ前1-1-3
TEL:072-778-8788
●阪急伊丹駅北へ徒歩3分
●JR伊丹駅西へ徒歩約10分
●開館時間 9:00~22:00
●休館日 火曜(祝日にあたるときは翌日)、年末年始(12/29~1/3)

ラスタホール(伊丹市立生涯学習センター)



伊丹市南野2-3-25 TEL:072-781-8877
●阪急稲野駅西へ徒歩8分
●阪急伊丹駅より伊丹市バス系統<37><37-1>阪急塚口行「稲野町8丁目」下車徒歩1分
●阪急神戸線塚口駅北出口より伊丹市バス系統<37>阪急伊丹行、<37-1>JR伊丹行、<40>第3回開行、いずれも「生涯学習センター前」下車すぐ
●開館時間 9:00~21:00(日曜、祝日は17:00まで)
●休館日 火曜(祝日にあたるときは翌日)、年末年始(12/29~1/3)



アイホール(伊丹市立演劇ホール)



