

# item 10・11月号

アイテム 2002 vol.22

発行／(財)伊丹市文化振興財団

URL <http://hccweb1.bai.ne.jp/itamihall/zaidan/>

## いたみホール(伊丹市立文化会館)&伊丹市立工芸センター

### みやのまえアートプロジェクト2002

～美術をきっかけにしたコミュニケーションづくり～  
いたみホール(エントランスロビー)、伊丹市立工芸センター、伊丹市宮ノ前商業地区

10月9日(水)～27日(日)  
(工芸センター15日、21日、いたみホール15日、22日は休館日)  
3人の美術・工芸作家(大阪芸術大学OB)近藤太一、加賀城健、山崎香織と同大学の学生制作者のべ100名が、滋賀県マキノ町に約1ヶ月間滞在し、地元の方々の交流、マキノ町特有の素材をもとに作品制作



滋賀県高島郡マキノ町での滞在制作は、8月20日(火)～9月20日(金)の期間に行いました。

を行い、その作品を工芸センターといたみホールに展示します。また、展示期間中にワークショップを行い、マキノ町で制作した作品とワークショップでの作品を一体化したインスタレーションをつくりあげます。

### <プロジェクト参加者募集>

10月9日(水)～14日(月・祝)大阪芸術大学の制作者とともにユニークな空間をつくるアートワークを行います。  
又、10月12日(土)近藤太一、13日(日)山崎香織、14日(月・祝)加賀城健をナビゲーターに各日10:00～伊丹市立文化会館「いたみホール」、14:00～伊丹市立工芸センターでワークショップも行います。  
詳細は、みやのまえアートプロジェクトホームページURL <http://hccweb1.bai.ne.jp/itamihall/art/index.html>が、いたみホール、工芸センターまでお問い合わせ下さい。

## いたみホール(伊丹市立文化会館)

### 関西フィルハーモニー管弦楽団 伊丹公演

大ホール 10月20日(日)14:00  
伊丹市出身の国際的指揮者金洪才といたみホールでのリサイタル、サロンコンサート「トック&ピアノ」が新聞各紙でも話題を呼んでいるピアニスト田尻洋一による待望の共演。金洪才の追求する音楽世界「演奏家と観客が共に満足し、感動を分かち合う瞬間の創造」、田尻洋一の「音楽芸術の目的は人々に安らぎと勇気を与えること」という両者の言葉からは、演奏者と聞き手が一体となった密度の高いコンサートになる事が確信されます。また、観客とのコミュニケーションのあり方を積極的に模索している関西フィルハーモニー管弦楽団の演奏により本公演の名曲プログラムがより一層充実したものになるでしょう。この機会をお見逃しなく、皆様のお越しをお待ちしています。

program  
李早雨(リ・ハンウ)：「慶尚道アリアンをテーマとした幻想曲」ベートーヴェン：ピアノ協奏曲第5番変ホ長調作品73「皇帝」ドヴォルザーク：交響曲第9番ホ短調 作品95「新世界より」



金洪才

### いたみホール特選映画会 日本映画の黄金期

「銀幕の女優たち」  
11月2日(土) 11月3日(日・祝)  
(平成14年度文化庁優秀映画鑑賞賞推進事業)

	11月2日(土)	11月3日(日・祝)
夫婦善哉	10:00 15:15	夢千代日記 10:00 15:45
夜の河	13:00 17:45	五番町夕霧楼 13:00 18:30



夢千代日記

## アイホール(伊丹市立演劇ホール)

### AI・HALL自主企画VOL.134 プロジェクト・ナビ 「想稿 銀河鉄道の夜ver.3.2」

11月8日(金)～10日(日)

作・演出／北村想  
求道者賢治の思いを受け止め、さらに魂を現代に甦らせんと、北村想独特の悲しみとユーモアをいっぱいにつめこんだ舞台です。プロジェクト・ナビの旗揚げ作品、90年以来12年ぶりの再演です。どうぞご期待ください。



### アイホールダンスコレクション

関西を拠点とするパフォーマンス・アーティストとの共同制作事業  
**Take a chance project**  
Let's try to do something although there is a large risk of danger or failure!  
**002 BABY-Q [REMroom]**  
11月3日(日・祝)～4日(月・休)  
振付／YOKO-HIGASHINO、池端美紀、豊田奈千甫

**003 砂連尾理+寺田みさこ**  
11月23日(土・祝)～24日(日)  
振付・出演／砂連尾理、寺田みさこ

アイホールダンスコレクションの新シリーズ「Take a chance project」。BABY-Qは、ダンスと音響ノイズ、デストロイトロポット、映像、美術が絡み合う強烈で退廃的かつ熱狂的な世界を創造します。砂連尾理+寺田みさこは、この7月にTOYATAコレオグラフィアワード「次代を担う振付家賞」と「オーディエンス賞」のダブル受賞という快挙を成し遂げ、期待の新作上演です。注目の2カンパニーの登場!お見逃しなく。

## ラスタホール(伊丹市立生涯学習センター)

### ラスタ映画倶楽部「カンダホール」

10月19日(土)10:00/14:00/18:00

報道では知りえないアフガン民衆の真実がここにある!シュールな美に包まれた、衝撃と感動のドラマ。イランの若き巨匠モフセン・マフマルバフ監督の「カンダホール」は、妹を救うため、20年にわたる戦乱で荒廃した祖国アフガニスタンに帰還した女性ジャーナリストのカンダホールへの旅を、詩的イマジネーション豊かな映像で描きだし、「国際社会から見捨てられた」アフガン民衆に対する無知を世界に告発した傑作です。お見逃しなく!



### ラスタ サタデーナイト ライブ

#### ビートルズと70年代の名曲たち

～「Hey Jude」から「心の旅」まで～  
11月16日(土)18:30

ビートルズにツェッペリン、イーグルスにクラブトン、はたまた日本のチューリップまで、70年代の名曲がズラリ。抱腹絶倒のパフォーマンスをお見逃しなく! ※詳細は中面をご参照ください。



## 伊丹アイフォニックホール(伊丹市立音楽ホール)

### アイフォニック地球音楽シリーズ88 「躍動!花咲くポーランド」

10月7日(月)19:00

ポーランド国立民族舞踊団「シュロンスク」美しい祖国への愛と誇りに満ちたポーランドの民謡や踊り。世界的に高い評価を得ている「シュロンスク」が若さあふれるステージをお届けします。

### アイフォニック地球音楽シリーズ89

ヨウツペー・ボーエ

#### 「軽妙に、豪快に ミャンマー人形芝居」

11月5日(火)19:00  
マンダレー人形劇場

600年の歴史を持つミャンマー人形芝居。祭礼の花形として、民衆の娯楽として、今も高い人気を誇ります。複数の糸で操られる人形の動きはまさに人間そのもの! めずらしい楽器群も必見です。

## チケットプレゼント

- ①「孫 雅由展」/「没後百年 正岡子規-関西の子規山脈-」(伊丹市立美術館/柿衛文庫)  
9月14日(土)～11月4日(月・休) ヘア5組
  - ②ラスタ映画倶楽部「カンダホール」(ラスタホール)  
10月19日(土)10:00/14:00/18:00 ヘア2組
  - ③関西フィルハーモニー管弦楽団伊丹公演(いたみホール)  
10月20日(日)14:00 ヘア2組
  - ④アイフォニック地球音楽シリーズ89「軽妙に、豪快に ミャンマー人形芝居」(伊丹アイフォニックホール)  
11月5日(火)19:00 ヘア2組
  - ⑤ラスタ サタデーナイト ライブ「ビートルズと70年代の名曲たち」(ラスタホール)  
11月16日(土)18:30 ヘア2組
- ご希望の方は、はがきにて、郵便番号、住所、氏名、年齢、職業、電話番号、情報紙の感想、メッセージを記入して、下記文化振興財団住所宛「アイテムチケットプレゼント係」まで、応募締切日は①②③は10/11(金)、④⑤は10/25(金)必着。当選の発表はチケットの発送をもってかえさせていただきます。

## アイテム2002 vol.22 (通巻25号)

2002年10月1日発行  
発行●(財)伊丹市文化振興財団  
〒664-0895 伊丹市宮ノ前1-1-3 TEL:0727-78-8788 FAX:0727-78-8585  
<http://hccweb1.bai.ne.jp/itamihall/zaidan/>  
編集●アイテム編集委員会 デザイン●AIRS  
※次号アイテムvol.23は12月頃発行予定です。

## 伊丹アイフォニックホール(伊丹市立音楽ホール)



伊丹市宮ノ前1-3-30  
TEL:0727-80-2110  
■阪急伊丹駅北へ徒歩4分  
■JR伊丹駅西へ徒歩約10分  
●開館時間 9:00～22:00  
●休館日 水曜(祝日にあたるときは翌日)、年末年始(12/29～1/3)

## 美術ギャラリー伊丹リニューアル記念 「item展～伊丹市文化振興財団紹介～」開催!

日時:10月31日(木)～11月5日(火)10:00～18:30  
場所:伊丹市立美術館ギャラリー伊丹(JR伊丹駅構内)  
伊丹市文化振興財団が運営する7施設が、みなさまを文化の窓口へナビゲートいたします。11月2日(土)の、伊丹シティフィルハーモニー・ミニコンサートの他、日替わりで、アイフォニック地球音楽シリーズ・ビデオコンサートも開催。また、会場でアンケートに答えると、チケット等が抽選で当たるお楽しみつき。ぜひお立ち寄りください!

## みやのまえ文化の郷

### 伊丹市立美術館

伊丹市宮ノ前2-5-20 TEL:0727-72-7447



### 柿衛文庫

伊丹市宮ノ前2-5-20 TEL:0727-82-0244



■阪急伊丹駅北東へ徒歩9分  
■JR伊丹駅北西へ徒歩9分  
●開館時間 10:00～18:00(入館は17:30まで)  
●休館日 月曜(祝日にあたるときは翌日)、展示入替時、年末年始(12/29～1/3)

## 伊丹市立工芸センター

伊丹市宮ノ前2-5-28 TEL:0727-72-5557



## 伊丹市立伊丹郷町館

伊丹市宮ノ前2-5-28 TEL:0727-72-5959



●開館時間 10:00～18:00(入館は17:30まで)  
●休館日 月曜(祝日にあたるときは翌日)、展示入替時、年末年始(12/29～1/3)

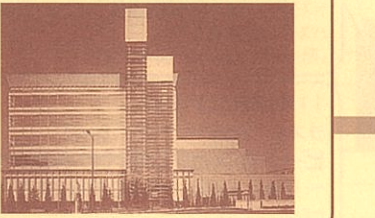
## Happy-EFエムいたみ

～itemからのおすすめ番組～  
▶レディOitem イベント情報  
月～金 17:30～17:35(祝日は13:45～13:50)  
▶伊丹アイフォニックホール 地球いっしょ!いい音楽  
月～金 10:45～10:50

## 伊丹市伊丹2-4-1

TEL:0727-82-2000  
■JR伊丹駅前  
■阪急伊丹駅東へ徒歩10分  
●開館時間 9:00～22:00  
●休館日 火曜、年末年始(12/29～1/3)

## いたみホール(伊丹市立文化会館)

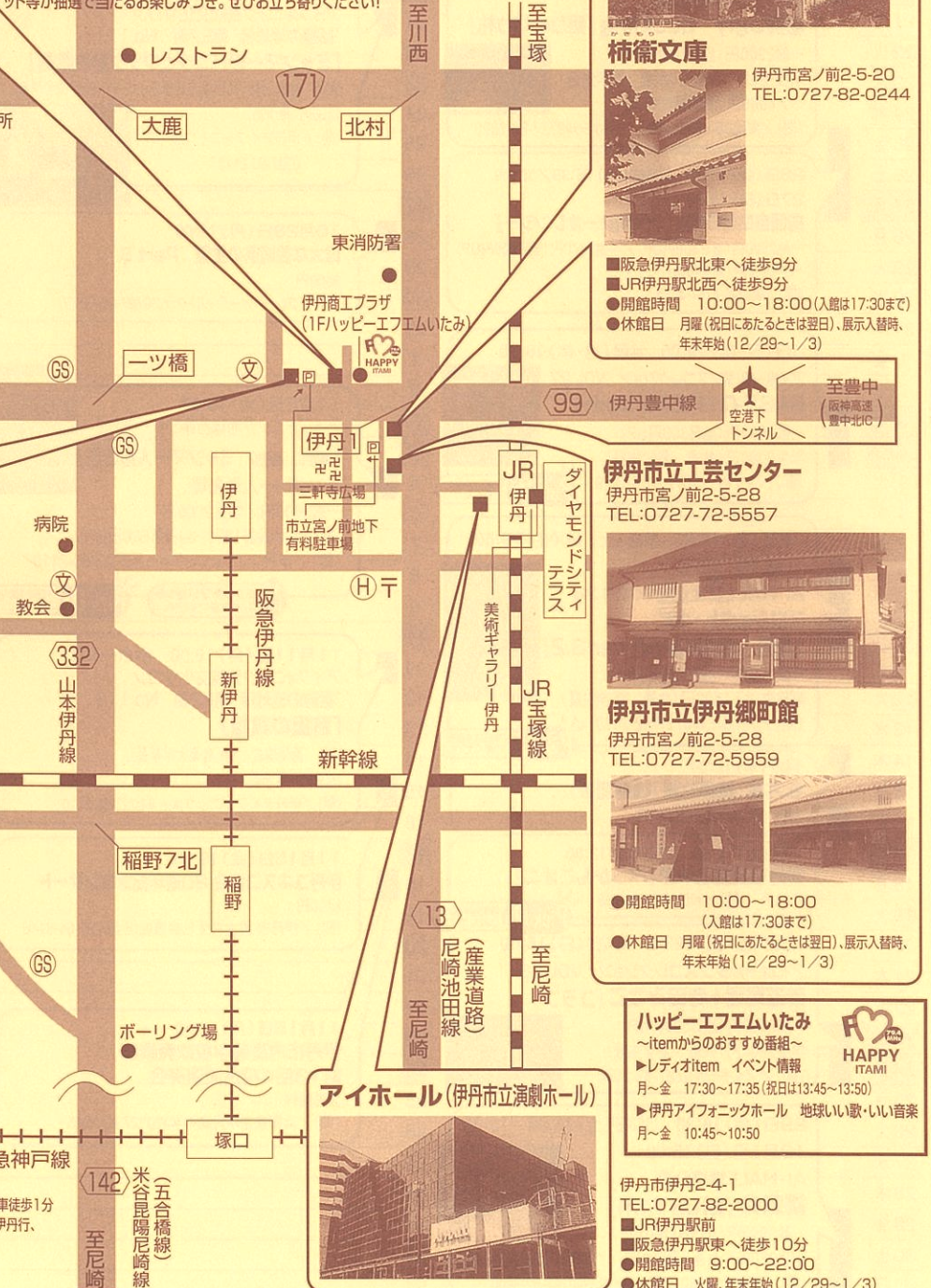


伊丹市宮ノ前1-1-3  
TEL:0727-78-8788  
■阪急伊丹駅北へ徒歩3分  
■JR伊丹駅西へ徒歩約10分  
●開館時間 9:00～22:00  
●休館日 火曜(祝日にあたるときは翌日)、年末年始(12/29～1/3)

## ラスタホール(伊丹市立生涯学習センター)



伊丹市南野2-3-25 TEL:0727-81-8877  
■阪急稲野駅西へ徒歩8分  
■阪急伊丹駅より伊丹市バス系統(37)〈37-1〉阪急塚口行「稲野町8丁目」下車徒歩1分  
■阪急神戸線塚口駅北出口より伊丹市バス系統(37)阪急伊丹行、〈37-1〉JR伊丹行、〈40〉第3節団前行、いずれも「生涯学習センター前」下車すぐ  
●開館時間 9:00～21:00(日曜、祝日は17:00まで)  
●休館日 火曜(祝日にあたるときは翌日)、年末年始(12/29～1/3)



※11月3日(日)午前2時より、市外局番の末尾番号が取れて、市内局番につきまます。変更前0727-△△-○○○○→変更後072-7△△-○○○○となります。

